



BARÒMETRE TURÍSTIC

(1 gener - 31 desembre 2022)

Illa d'Eivissa



INTRODUCCIÓ



5.187
Mostra



Illa Eivissa
Zona



1 gen. - 31 des.
Dates

PERFIL DES VISITANT

General:



- Dona espanyola
- Entre 25-34 anys
- Dorm a Sant Antoni
- Vacances amb amics

57%

primera vegada a s'illa

43%

repeteix viatge

41%

reserva 1-3 mesos abans

36%

hotels 3*o 4*

23%

apartaments

8%

casa d'un amic

7%

hotel 5*

Com es desplaça?



51%
vehicle lloguer



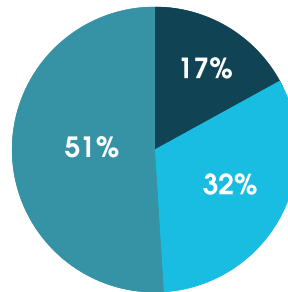
17%
vehicle propi



15%
taxi



17%
bus



- Vehicle propi
- Transport públic
- Lloga un vehicle

Planificació des viatge



39%

compra billet d'avió a la web de la companyia aèria



30%

compra allotjament per comparadors de preus

Gustos

Allò que més agrada

- Platges
- Ambient
- Naturalesa

Allò que menys agrada

- Nivell de preus
- Aglomeracions
- Transport públic

Competidors turístics

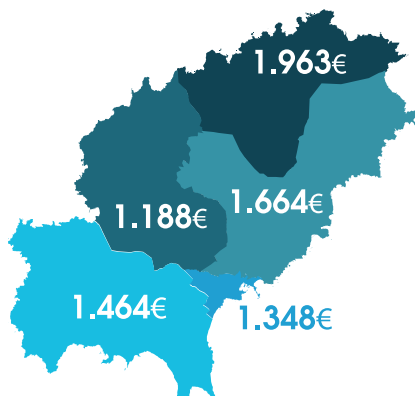
Estiu

- Formentera
- Mallorca
- Menorca

Hivern

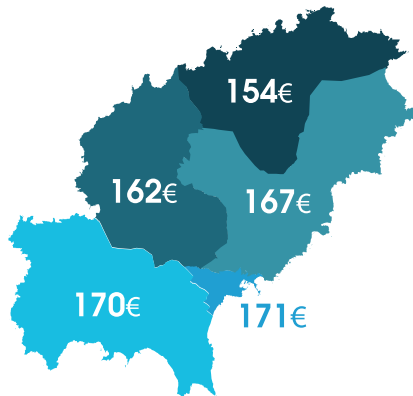
- Capitals Europees
- Destinacions muntanya
- Andorra

Mitjana pressupost vacacional



1.471€ mitjana illa

Mitjana pressupost diari



167€ mitjana illa

Grau de satisfacció global



85/100

satisfacció global

86/100

Sant Antoni

84/100

Eivissa

84/100

Sant Josep

86/100

Sant Joan

86/100

Santa Eulària

Valoració atractius patrimonials

Natura
millor valorat

4,5/5



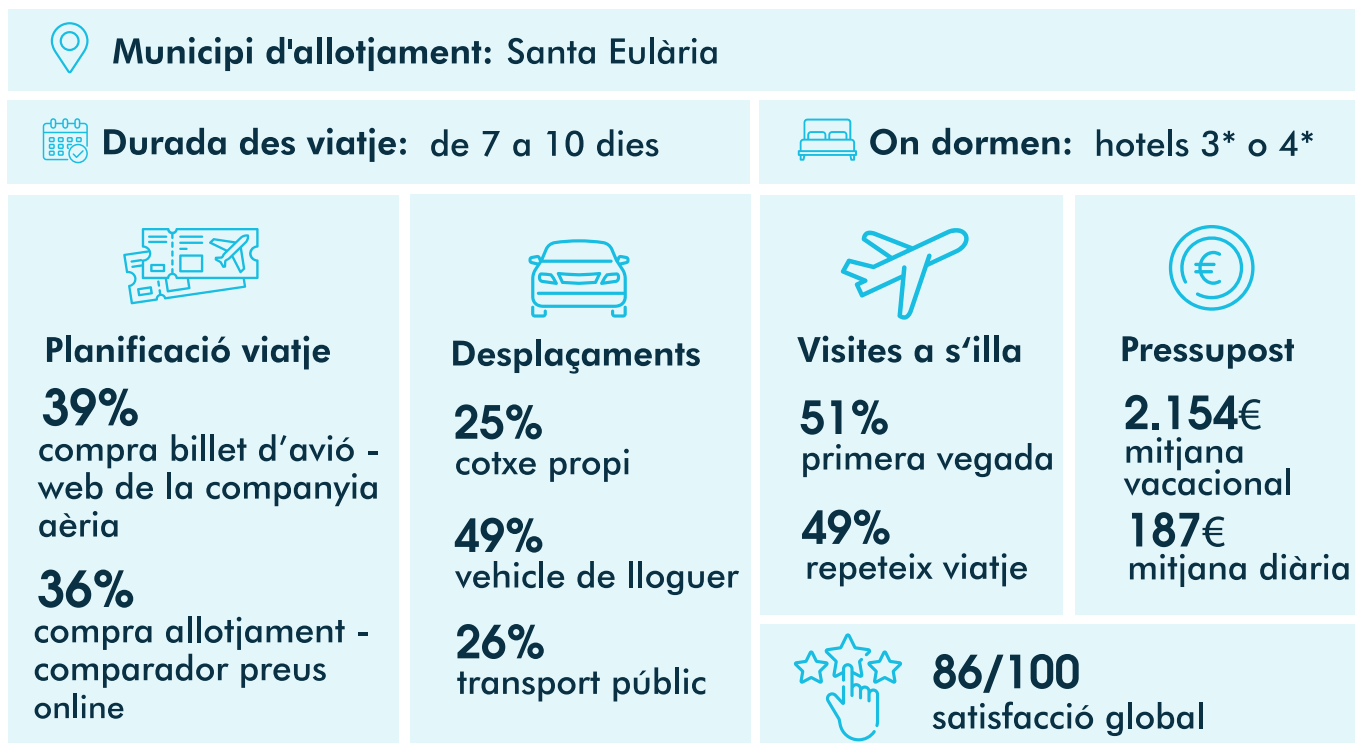
Museus i exposicions
pitjor valorat

3,6/5



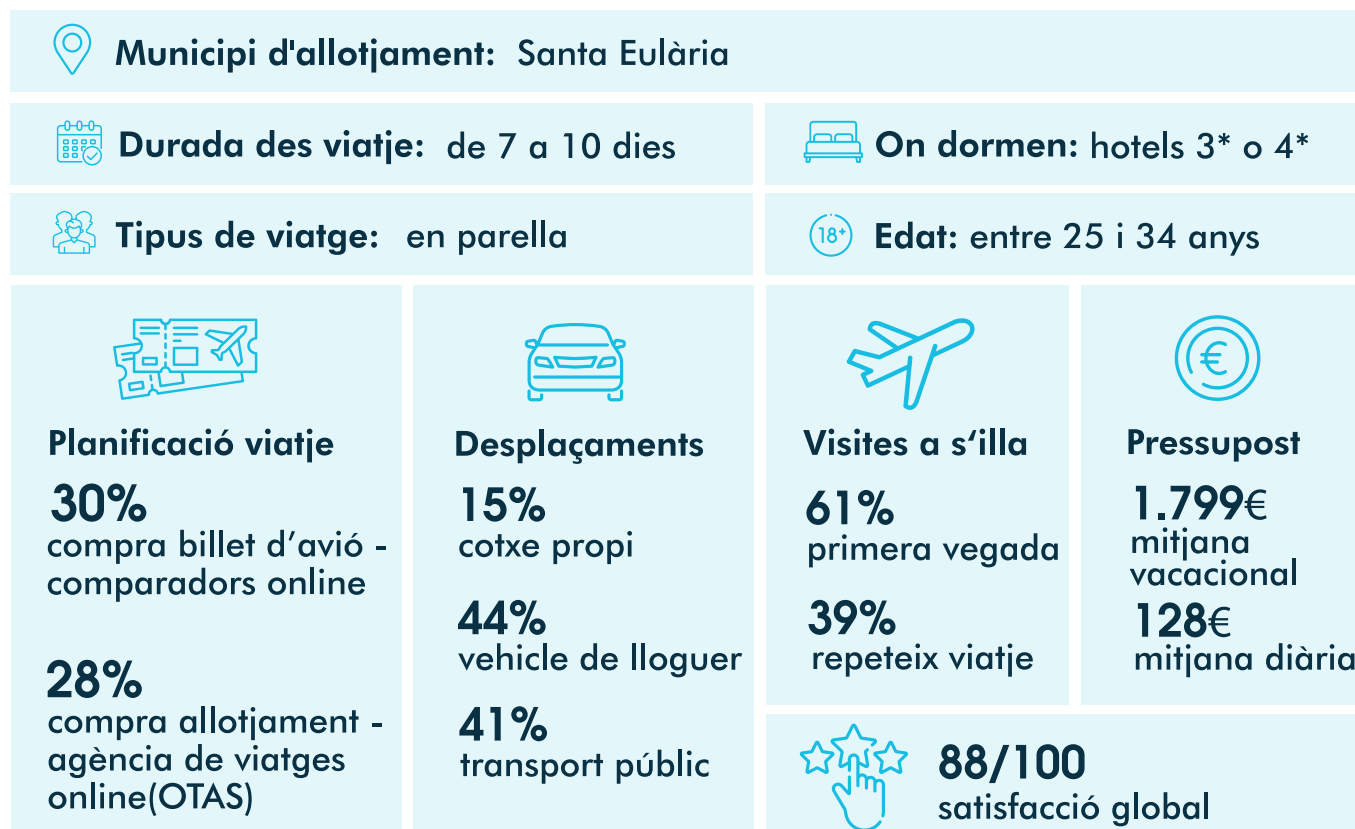
A DESTACAR PER TIPUS DE VIATJE

Amb familia



PER NACIONALITATS

Alemanys



Britànics



Municipi d'allotjament: Sant Antoni de Portmany



Durada des viatge: de 7 a 10 dies



On dormen: hotels 3* o 4*



Tipus de viatge: amb amics



Edat: entre 25 i 34 anys



Planificació viatge

54%

compra billet d'avió -
agència de viatges
online(OTAS)

60%

compra allotjament -
agència de viatges
online(OTAS)



Desplaçaments

43%

taxi

30%

autobús

22%

vehicles lloguer



Visites a s'illa

48%

primera vegada

52%

repeteix viatge



Pressupost

1.597€

mitjana
vacacional

169€

mitjana diària



88/100

satisfacció global

Holandesos



Municipi d'allotjament: Santa Eulària



Durada des viatge: de 7 a 10 dies



On dormen: hotels 3* o 4*



Tipus de viatge: amb família



Edat: entre 45 i 54 anys



Planificació viatge

50%

compra billet d'avió -
agència de viatges
online (OTAS)

54%

compra allotjament -
agència de viatges
online (OTAS)



Desplaçaments

67%

vehicles lloguer

24%

transport públic

8%

vehicle propi



Visites a s'illa

54%

primera vegada

46%

repeteix viatge



Pressupost

1.897€

mitjana
vacacional

204€

mitjana diària



86/100

satisfacció global

Francesos 🇫🇷



Municipi d'allotjament: Sant Antoni de Portmany



Durada des viatge: de 7 a 10 dies



On dormen: hotels 3* o 4*



Tipus de viatge: amb amics



Edat: entre 25 i 34 anys



Planificació viatge

54%

compra billet d'avió -
web de la companyia
aèria

49%

compra allotjament -
comparadors preus
online



Desplaçaments

63%

vehicles lloguer

27%

transport públic

10%

vehicle propi



Visites a s'illa

74%

primera vegada

26%

repeteix viatge



Pressupost

1.583€

mitjana
vacacional

210€

mitjana diària



84/100

satisfacció global

Italians 🇮🇹



Municipi d'allotjament: Sant Antoni de Portmany



Durada des viatge: de 7 a 10 dies



On dormen: hotels 3* o 4*



Tipus de viatge: amb amics



Edat: entre 25 i 34 anys



Planificació viatge

40%

compra billet d'avió -
web de la companyia
aèria

42%

compra allotjament -
agències tradicionals



Desplaçaments

59%

vehicles lloguer

33%

transport públic

7%

vehicle propi



Visites a s'illa

59%

primera vegada

41%

repeteix viatge



Pressupost

1.361€

mitjana
vacacional

131€

mitjana diària



84/100

satisfacció global

 **Municipi d'allotjament:** Eivissa

 **Durada des viatge:** de 3 a 4 dies

 **On dormen:** apartaments

 **Tipus de viatge:** amb amics

 **Edat:** entre 25 i 34 anys



Planificació viatge

43%

compra billet d'avió -
web de la companyia
aèria

39%

compra allotjament -
comparadors preus
online



Desplaçaments

53%

vehicles lloguer

28%

vehicle propi

20%

transport públic



Visites a s'illa

53%

primera vegada

47%

repeteix viatge



Pressupost

1.149€

mitjana
vacacional

155€

mitjana diària



84/100

satisfacció global